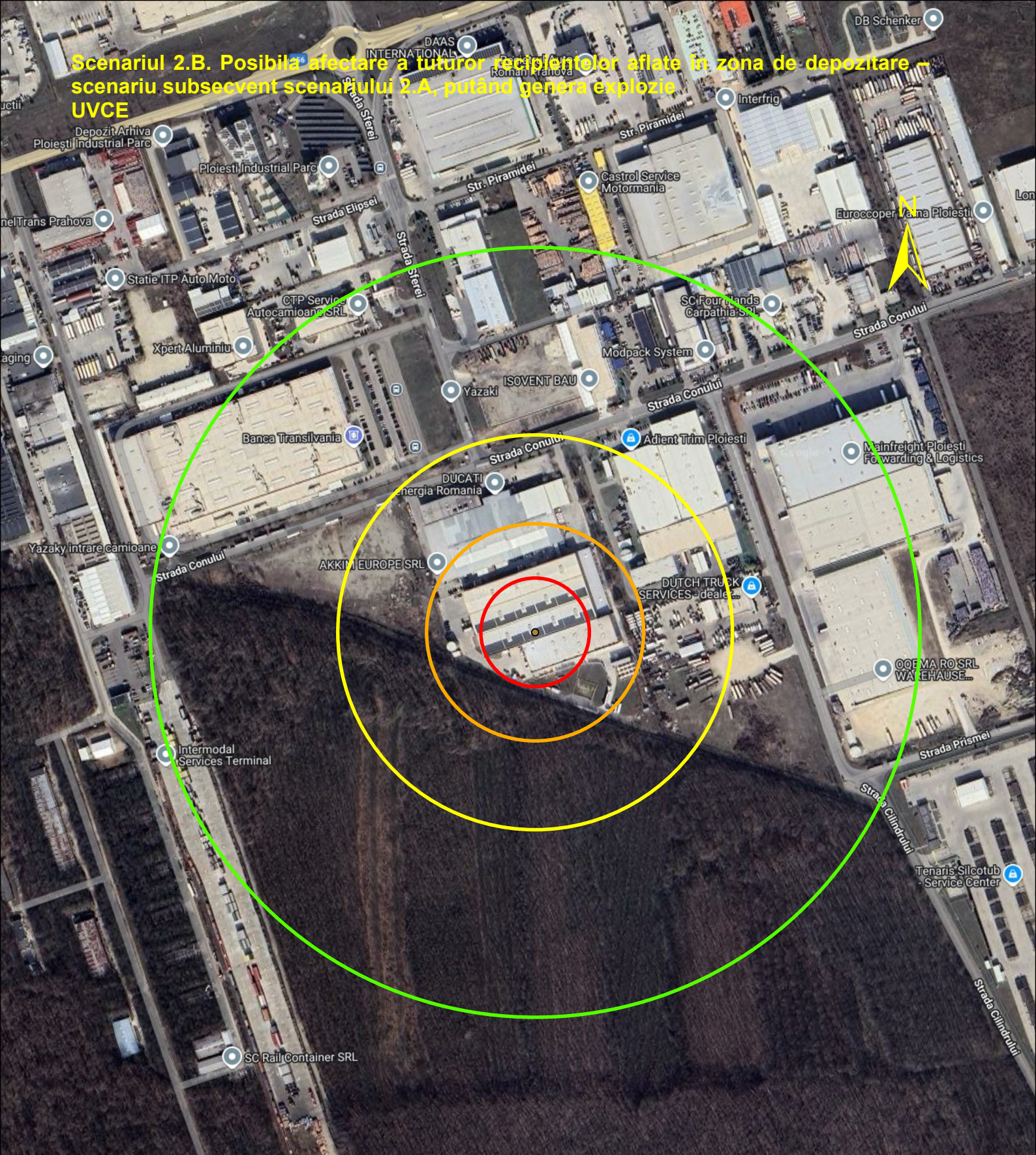


Scenariul 2.B. Posibila afectare a tuturor recipientelor aflate in zona de depozitare - scenariu subsecvent scenariului 2 A, putând genera explozie UVCE



			ID_Eveniment	Sc2B	
			Instalatie	Zona de depozitare a materiilor prime	
			Tip_Eveniment	UVCE	
			Substanta	1.2 TDI	
			Localitate	Ploiesti	
			Frecventa	1.25E-06	an <sup>-1</sup>
<div></div>	Mortalitate ridicata	0.3 bari	Zona_I	55	m
<div></div>	Prag de mortalitate	0.14 bari	Zona_II	110	m
<div></div>	Vătămări ireversibile	0.07 bari	Zona_III	200	m
<div></div>	Vătămări reversibile	0.03 bari	Zona_IV	390	m

0 70 140 280 Meters

Scale: 1:5,000